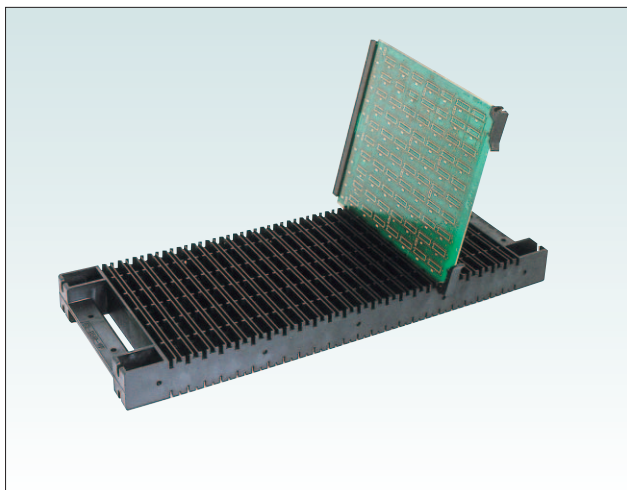
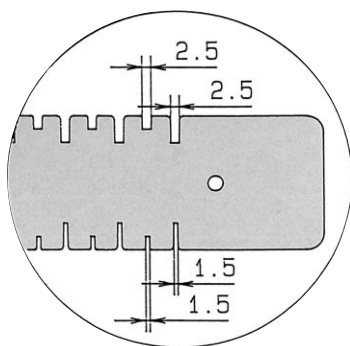


5 PKGホルダー (ES-2512-WF)



ミゾ拡大図

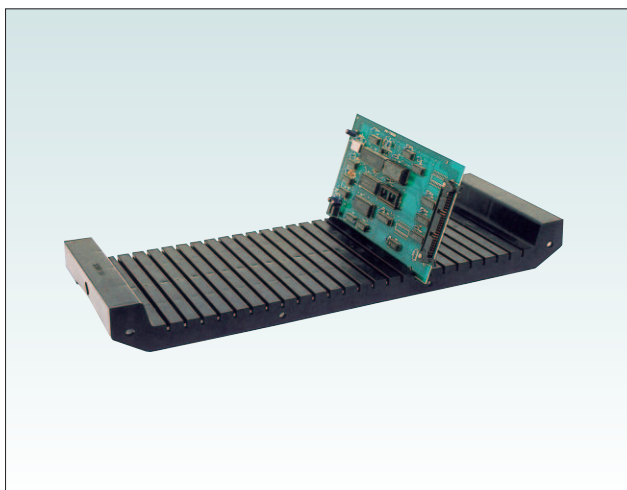


- PKGホルダーは、プリント基板を立てかけて収納する簡易なラックです。
- 深さと幅の違うミゾが表面・裏面夫々に設けられており、あらゆるタイプのプリント基板を立てかけられます。
- 実装基板の組立、検査、保管などに最適なように、全て導電性になっています。(表面抵抗値： $10^4 \sim 10^8 \Omega / \square$)
- 導電性PP材を使用しているため、耐薬品性に優れています。
- プリント基板の組立、検査工程での一時保管用に最適です。
- 両面には、夫々4.0mmと8.0mmの深さの違う2種類のミゾが設けられており、外縁の近くまで実装部品が装着されている基板用には、4.0mmのミゾで、直立性を確保したい基板には、8.0mm深さのミゾでというように、用途に合わせて使い分け使用することができるのでたいへん便利です。
- 特に裏面のミゾは、ミゾ幅が1.5mmと狭く設計されているので、板厚の薄い基板(0.8mm～1.2mm厚)に最適です。
- 在庫販売しているため、短納期でしかも従来品に比べ廉価です。
- 出荷単位は、10ヶ入り/ケースです。

● サイズ

| 外寸(W×L×H) | ミゾ幅 | ミゾ深さ | ミゾ数 | 適用基板厚み | |
|------------|-----|------|---------|--------|---------|
| 470×180×40 | 表面 | 2.5 | 4.0/8.0 | 24/25 | 1.5～3.2 |
| | 裏面 | 1.5 | 4.0/8.0 | 24/25 | 0.8/1.2 |

6 PCラック (SAタイプ)



- PCラックは、最も古くから愛用されている実績のある簡易な基板立てです。
- 実装基板の組立、検査、保管などに最適です。
- 表面抵抗値は、 $10^4 \sim 10^8 \Omega / \square$ を半永久的に維持します。
- 導電性PP材を使用しているため、耐薬品性に優れています。
- 耐荷重は、20kgと丈夫にできています。
- 在庫販売しているため、短納期でしかも廉価です。
- 出荷単位は、10ヶ入り/ケースです。

● サイズ

| 外寸(W×L×H) | ミゾ幅 | ミゾ深さ | ミゾ数 | ミゾピッチ |
|------------|-----|------|-----|-------|
| 488×180×50 | 3.0 | 8.0 | 25 | 16 |